

განმარტებითი ბარათი და
მასალათა სპეციფიკაცია

პროექტის შემადგენლობა			
№	დასახელება	ფურცელი	შენიშვნა
1	საერთო მონაცემები; ზოგადი მონაცემები, მასალის სამცოფიკაცია და პირობითი აღნიშვნები	სდ-1	
2	სართულის გეგმა	სდ-2	

ძ. თბილისი, გიორგი ცაგაძის №11 ში, განთავსებული ლოგბარდის რეკონსტრუქციის პროექტის ამ ნაწილით გათვალისწინებულია სუსტი ღენების შიდა ქსელების მოწყობა. სარემკონსტრუქციო შემოგამდე ოპტიკურბოჭკოვანი კაბელის მიყვანას განახორციელებს პრეპაიღერი. ლოგბარდში, ტექნიკურ სათავსში, განთავსდება საკომუნიკაციო კარადა (Rack 12U)(Server Cabinet ბაბრიღებისა და თერმორეგულირების სისტემით). 600X600X595(სიმაღლე) ზომით. საკომუნიკაციო კარადაში ღამონტაჟდება: ერთი 16 პორტიანი ქსელის კომუტატორი, ერთი უწყვეტი კვების წყარო(საკომუნიკაციო კარადაში ჩასაყენებელი 1500 ვტ. 2U, ერთი საკომუნიკაციო პანელი (პანპანელი) (19" FTP Cat. 5 Patch panel 24ports RJ45); აბრეშეში, ღამაბრდება ერთი კვების დისტრიბუციის სისტემა PDU, ერთი კაბელის შერტიკალური სამაბრი (ორბანეიზირი). საკომუნიკაციო კარაღისათვის (ოპტიკური საკომუტაციო პანელისა - ODF და სხვა ღამხმარე მოწყობილოგის მონტაჟს შენეგაში შემაგალი კაბელის ბამოსაყვანად უზრუნველყოფს პრეპაიღერი). საკომუნიკაციო კარადაში მოწყობილოგების მონტაჟის ღროს გათვალისწინებული უნდა იყოს შესაბამისი სივრცე, რათა კარაღის გვერღებისა და კარის ღახურვის ღროს, არ მოხღეს საკომუნიკაციო და კაბვის კაბეღების ღახიანება. ყველა სააბონენტი წერტილი ჩაირთდება საკომუნიკაციო კარადაში განღაგებულ პანელეებში. სამუშაო აღბიღთან მივა ქსელის კაბელი. ასევე, ლოგბარღის ორივე სამუშაო სივრცეში(საღაროსა და თელერების) მივა თითო სარეზერვო ქსელის კაბელი, გეგმაზე მოცემული სქემის მიხედვით.

შეკიღულ ჰერს ზემოთ, საკომონიკაციო კარაღიღან-ქსელის კაბეღების მიყვანის აღბიღებაგდე და აბრეშეშე წართში შესასვლელ კარაგდე ბავა 60X100X0.75 ზომის საკაბელო ხონწა. ქსელის კაბეღები ღაიღება საკაბელო ხონწაზე, საიღანაც თაბაშირ გუჟაოსა და ღიითონის კეღღების პროფილის ბაველით, სამუშაო აღბიღებთან კაბელი ბამოვა კეღღიღან და მივა სამუშაო ბაბრიღაგდე, საღაც ღაიღგეგმა სანშტეფსელო როზეტბეი, ხოლო ქსელის კაბელის სარეზერვო მიყვანის აღბიღეზე, საშტეფსელო როზეტი ღამონტაჟდება თაბაშირგუჟაოს კეღელზე, იატაკიღა 0.4მ სიმაღლეზე ბარღა ტაბლოსი როგელიც მონტაჟდება 1.9მ იატაკიღად და ებრეშოლეგული ფიიგოქსთან ღამონტაჟებული ორი როზეტისა როგელთაბან ერთი მონტაჟდება იატაკიღან 0.3მ და მიორე 2.2მ. ხოლო Wi-Fi მონტაჟდება ჰერ ქვეშ. საკაბელო ხონწიღან, სამუშაო ბაბრიღებაგდე და თაბაშირგუჟაოზე საშტეფსელო როზეტბეი ღამონტაჟების აღბიღებაგდე კაბეღები ჩაიღება პლასტმასის ღ=16მმ ბოფორბეულ მიღში, ხოლო სამუშაო ბაბრიღაზე ბავა 20X20 ზომის პლასტმასის საკაბელო არხში, ყველა ბამოყმენებული მასელა, უნდა იყოს ცეცხლბამგდე. აუცილეგელია საკაბელო ხონწის ბაღაბმის აღბიღების და გოლოების ღამიღება. ქსელი მოეწყობა ნაცრისფერი კაბელით FTP cat. 5 და ღაბოლოვდება RJ-45 როზეტით;

საკაბელო არხები უნდა მოეწყოს ელექტროკვების საკაბელო არხებიღან მიინიშე 35 სანტიმიტრის ღაციღებით.

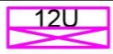




შენეგაში ღამონტაჟებული ყველა აბარატურული კარაღასა და აბარატურისათვის მოეწყოს ღამოუბიღეგელი ღამიღების სისტემა, სისტემა მოეწყოს ბაღაღვოლტაჟიანი სიიღენმის საღენით, ANSI/TIA/EIA-607 სტანღარტების შესაბამისად (მაქსიმაღური წინაღობა 4 ომი).


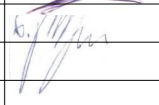
ღაუშვეგებულია საკომუმიკაციო კარაღისა და აბარატურის ღამიღება შენეგის ღიითონის კონსტრუქციზე.

საკომუნიკაციო კარაღისა და აბარატურის ღამიღების სისტემები შენეგის გენამრიღის ღამიღების სისტემისაბან უნდა იყოს ღაშორეგული არანაკლე 20 მეტრით.

ფაღსიფიციირებული საკომუნიკაციო აბარატურის შესმიღვის შესაქმელოგის ბამოსარიცხად, რაც საბოლოო ჯამში შარყოფითად აისახება სისტემების ბამართულ და სიიგელო ფუნქციონირებაზე, აუცილეგელია, მოგოლეგეღმა კომპანეიგმა, ყოველ შემოთავანებაზე წარმოაღბინეო აბარატურაზე მიინიშე, ერთი წლიანი საბარანტიო ვაღა.

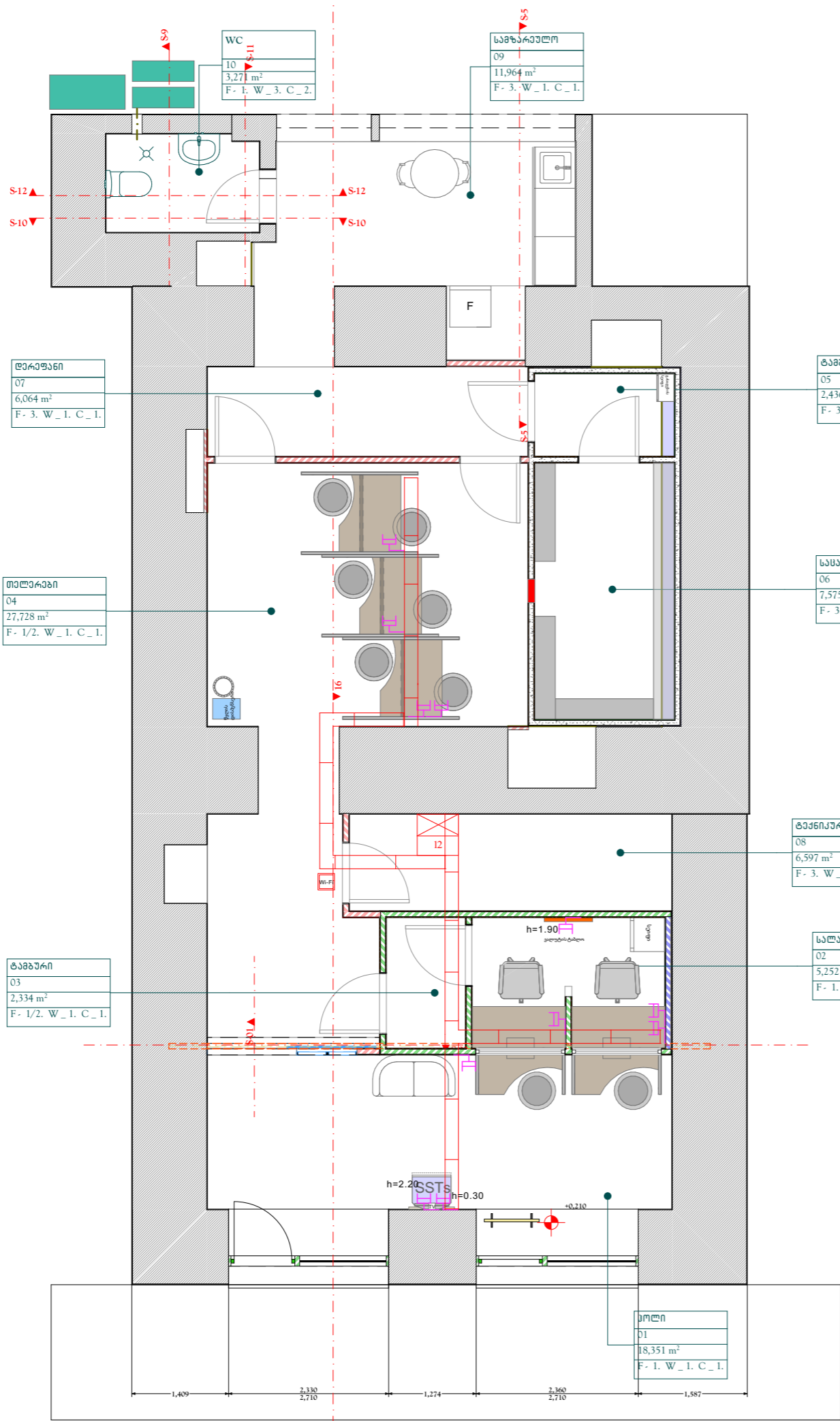
ეს პროექტი შესრულებულია არქიტექტურული ნახაზების საფუძველზე, ქვეყანაში არსებული ნორმებით და წესებით.

#	პირობითი აღნიშვნები	მასალის დასახელება	ერთ. დას.	რაოდენობა
1	2	3	4	5
1		საკომუნიკაციო კარადა ღაცკე 12 შერეერ ნაბინეტ(გაერეღებისა და თერმო რეგულირების სისტემათი) 600X600X753(სიმაღლე) ზომით	G	1
2		უწყვეტი კვების წყარო(საკომუნიკაციო კარადაში ჩასაყენებელი 1500 ვტ. 2U		1
3		საკომუტაციო პანელი (პანპანელი) (19" FTP Cat. 5 Patch panel 24port RJ45)		1
4		16 პორტიანი ქსელის კომუტატორი		1
5		RJ- 45 როზეტი ერთ როზეტზე		11
6		საკომუტაციო კაბელი (პანკორდი)Patch cords FTP cat.5-1m.		11
7		საკომუტაციო კაბელი (პანკორდი) Patch cords FTP cat.5-2m.		11
8		ქსელის კაბელი(ნაცრისფერი) FTP cat. 5	ერ.მ.	500
9		პლასტმასის გოფორეგებული მიღი ღ=16მმ		250
10		პლასტმასის საკაბელო არხი 20X20		50
11		პლასტმასის საკაბელო არხის 20X20 აქსესუარები (მუხლი, გამაშტეგბელი)	G	50
12		ღიითონის საკაბელო ხონწა 60X100X0.75	ერ.მ.	24
13		ღიითონის საკაბელო ხონწის ჰერზე სამაბრი	G	20
14		ღიითონის საკაბელო ხონწის კეღელზე სამაბრი		3
15		ღიითონის საკაბელო ხონწის გაღასაბეღელი		10
16		ღიითონის საკაბელო ხონწის გამაშტეგბელი სამი მიმართულებით		2
17		ღიითონის საკაბელო ხონწის კუთხე		4
18		კაბელის ვერტიკალური სამაბრი (ორგანეიზერი)12UServer Cabinet-ისათვის		1
19		კვების დისტრიბუციის სისტემა PDU საკომუნიკაციო კარაღისათვის		1
20		ღამიწების ელექტროდი (ჯეარისებრი) 1.5მ. სიგრძით		6
21		ღამიწების ელექტროდზე გღინუღას სამაბრი 8-10მმ		5
22		ღამიწების ელექტროდზე 2 გღინუღას სამაბრი 8-10მმ		1
23		ღამიწების შემაერთებელი საკლეშო ბლოკი		1
24		ღამიწების გღინუღა ღ=8მმ, გაღვანიზირებული	ერ.მ.	50
25		ღამიწების ევითელ-მწვანე კაბელი		50
26		მაღალი ხარისხის უსადენოშეხწევის წერტიღი Wi-Fi	G	1

ფურცალი PAPER SIZE	დაკვეთა № CONTRACT №	პროექტის № PROJECT №	ფაილის სახელი FILE NAME
A3
პირობითი აღნიშვნები LEGEND			
შენიშვნები NOTES			
სიტუაციური სქემა KEY PLAN			
დაკვეთი PROJECT		სს "საქართველოს ზანატი" ს.ქ. 204378869	
პროექტი PROJECT		ლოგოტი რეკონსტრუქციის პროექტი	
მისამართი ADDRESS		ქ.თბილისი, გიორგი შაბაძის №11	
თანამდებობა Position	სახელი, გვარი Name, Surname	ხელმოწერა Signature	
დირექტორი Director	ი. ბარნაბიშვილი I. Barnabishvili		
დირექტორი Director	გ. ალექსიადისი N. Aleksiadis		
პრ. მთ. არქიტექტორი Chief Architect of the Project	გ. ალექსიადისი N. Aleksiadis		
კონსტრუქტორი Constructor			
მთ. ტექნოლოგი Chief Technologist			
შეასრულა Performing work			
შეამოწმა Checked by			
<div>APEX Studio 1</div>			
სუსტი დანები			
მასშ. SCALE	1:75,83	თარიღი DATE OF ISSUE	03.07.2024
ნახაზი DRWG. რონდ ჟლორა (39)		კონსტრუქცია REVISIONS	
		№	კორექტ. REV. თარიღი DATE
		1	
		2	
სტადია STAGE		ინდექსი INDEX	ფურს. PAGES
შუშა პროექტი Working Draft		A.01.7	sd -

სართულის გეგმა

მასშტაბი 1-75



ფურცელი PAPER SIZE	დამკვეთი № CONTRACT №	პროექტის № PROJECT №	ფაილის სახელი FILE NAME
A3
პროექტის აღნიშვნები			
LEGEND			
შენიშვნები			
NOTES			
სიტუაციური სქემა KEY PLAN			